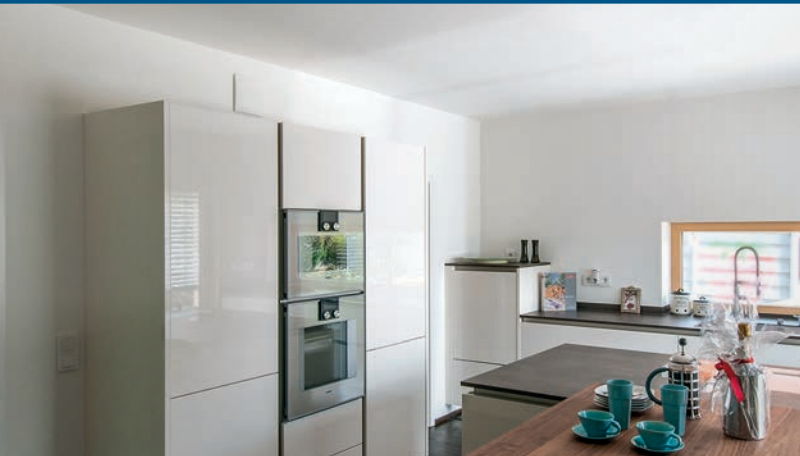


PluggLine Coperture di mandata e di estrazione



Tante versioni e design per l'aria nuova

Per diffusori di mandata e bocchette di estrazione dell'aria viziata di elevata qualità

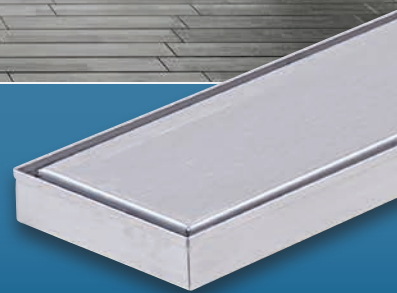
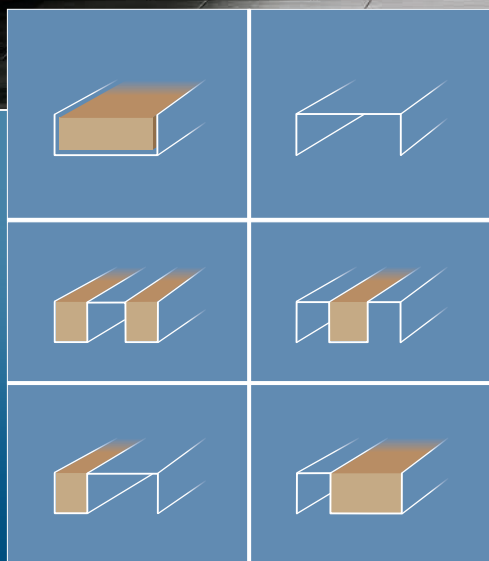
- Versioni standard o di design per qualsiasi stile
- Quadrate o rettangolari: per diversi usi e diverse portate d'aria
- Montaggio rapido e semplice

1 idea – 3 modelli – 6 possibilità

Il diffusore di design per posa a filo pavimento con ogni tipo di finitura



© Vadym Andrushchenko - shutterstock.com

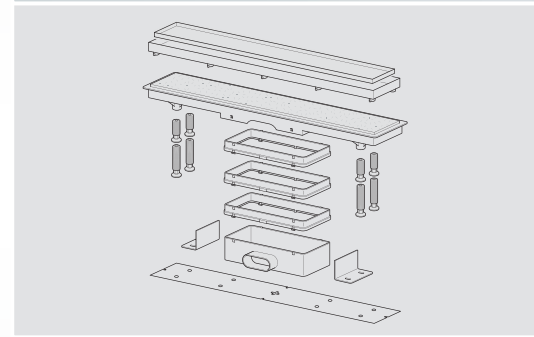


Una soluzione di design per ogni esigenza

Oggi giorno i sistemi di ventilazione residenziale con recupero termico fanno parte di uno stile di vita esigente e alla ricerca del comfort. Grazie al nuovo diffusore a pavimento PluggLine è possibile integrare questi sistemi in modo armonico in qualsiasi ambiente. La struttura sviluppata in modo intelligente consente di scegliere, fra diverse varianti eleganti, quella più adatta allo stile della propria casa.

Montaggio del diffusore di mandata a pavimento

Come sempre con Pluggit, il PluggLine può essere montato in modo semplice e veloce. L'altezza è regolabile e quindi la struttura in materiale plastico può essere posizionata a filo indipendentemente dall'altezza del pavimento o dallo spessore del rivestimento. È possibile montarla con un'altezza pavimento da 130 a 190 mm (bordo superiore del pavimento grezzo).



Il requisito tecnico più importante per un diffusore a pavimento è la stabilità. Con la sua struttura in materiale plastico che sopporta elevati carichi, PluggLine soddisfa senza problemi tutte le esigenze degli edifici residenziali.



La ventilazione diventa sempre più bella

Copertura PluggLine Design Shadow per diffusori di mandata



Montaggio flessibile, personalizzato, preciso

Come sempre con PLUGGIT anche la copertura PluggLine Design Shadow può essere montata in modo semplice e veloce. Regolando l'altezza attraverso i piedini regolabili e degli elementi speciali di rialzo, il diffusore a pavimento può essere utilizzato con tutti i tipi di rivestimento per il pavimento, fino a uno spessore di 15 mm, e la sua posizione può essere adeguata in modo preciso all'altezza del pavimento.

Massima efficienza e design sempre elegante

- Acciaio inox di elevata qualità, calpestabile
- Diffusore a pavimento di design per posa a filo per ogni tipo di pavimento; montaggio semplice e rapido, come sempre con Pluggit
- Larghezza fessura 15 mm, lunghezza 1.000 mm accorciabile fino a 500 mm

Apertura per l'uscita dell'aria ridotta al minimo

Con una lunghezza di base di 1.000 mm e una larghezza di soli 15 mm il diffusore si differenzia nettamente dalle forme rettangolari delle coperture che solitamente si utilizzano. Visivamente la nuova copertura a filo pavimento sembra una fuga a scomparsa e non viene assolutamente percepita come un elemento costruttivo a sé.

L'apertura di ispezione si cela sotto un elemento triangolare di acciaio inox che, se girato, può essere rivestito dello stesso materiale del pavimento integrandosi quindi ancor meglio nell'arredamento.



Copertura PluggLine Design Slot per bocchette di estrazione



L'eleganza della ventilazione

Con una lunghezza di 400 mm, una larghezza di solo 95 mm e l'elegante superficie in acciaio inox spazzolato, la copertura Slot per bocchette di estrazione si adatta a qualsiasi tipo di arredamento.

La presenza di due lunghe aperture per l'estrazione dell'aria viziata garantisce la massima portata d'aria. In questo modo si è riusciti a combinare alla perfezione l'estetica e la tecnica e a garantire un funzionamento senza rumori né correnti d'aria.

Design senza tempo per ogni ambiente abitativo

- Copertura rettangolare in acciaio inox per montaggio a parete
- Il completamento ideale dei diffusori a pavimento PluggLine Design
- Montaggio semplice e rapido



Copertura di design per mandata ed estrazione iQoanda



L'effetto iQoanda garantisce un clima ideale negli ambienti interni

Le nuove coperture sono dotate di aperture per l'uscita dell'aria che permettono di produrre il cosiddetto effetto Qoanda grazie al quale l'aria di mandata fluisce inizialmente lungo il soffitto fino al centro della stanza per poi essere distribuita in modo uniforme verso il basso. Delle alette integrate consentono inoltre di direzionare il flusso dell'aria in base alla pianta della stanza.

Bocchette di estrazione e diffusori dalle stesse caratteristiche estetiche

- In ABS bianco, opachi, perfetti per diverse finiture di pareti
- Diffusori e bocchette di estrazione con coperture dalle stesse caratteristiche estetiche permettono di creare un ambiente armonioso
- Portata d'aria massima di 45 m³/h



L'aria buona assume varie forme

Coperture per i diffusori di mandata

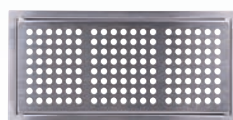
Le griglie di copertura quadrate e rettangolari in acciaio inox spazzolato sono caratterizzate da un design ricercato. I modelli rettangolari si utilizzano a parete e a pavimento, mentre quelli quadrati si montano a parete, a soffitto oppure a filo pavimento.



Griglia di copertura in acciaio inox design Wave



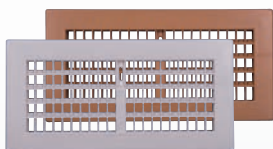
Griglia di copertura in acciaio inox design Square



Griglia di copertura in acciaio inox design Circle



Griglia di copertura in acciaio inox design Bar



Griglia di copertura in plastica bianca o marrone



Griglia di copertura in acciaio inox spazzolato



Griglia di copertura in alluminio



Griglia di copertura in acciaio laccato bianco



Camera da letto

In questa stanza i sistemi di ventilazione residenziale Pluggit danno prova della loro elevata qualità relativamente all'isolamento acustico. L'aria nuova viene convogliata senza rumore nella camera da letto.



Soggiorno

Quando si legge o si guarda la televisione il fabbisogno medio di aria nuova di una persona è di circa 20 – 26 m³/h. I condotti di mandata e le coperture per i diffusori di mandata devono essere correttamente dimensionati per apportare la giusta quantità di aria nuova senza correnti d'aria.



Camera dei bambini

I sistemi di ventilazione residenziale Pluggit lavorano in base al principio ServoFlow. Fanno onvogliare direttamente nelle stanze, attraverso i diffusori di mandata, esattamente la quantità di aria nuova di volta in volta necessaria.

Un clima ideale nell'ambiente abitativo

Coperture per le bocchette di estrazione

Le sezioni di ventilazione delle coperture PLUGGIT per le bocchette di estrazione garantiscono una ventilazione trasversale senza correnti d'aria e con delle velocità particolarmente basse. Le coperture si possono montare molto facilmente a parete e a soffitto; il loro materiale, il loro colore e il loro design si combinano perfettamente con le coperture per i diffusori di mandata Pluggit. I filtri si sostituiscono in modo semplice e veloce.



Copertura per bocchetta di estrazione in acciaio inox design Wave



Copertura per bocchetta di estrazione in acciaio inox design Circle



Copertura per bocchetta di estrazione in acciaio inox design Square



Copertura per bocchetta di estrazione in acciaio inox design Bar



Diaframma filtro standard in plastica bianca



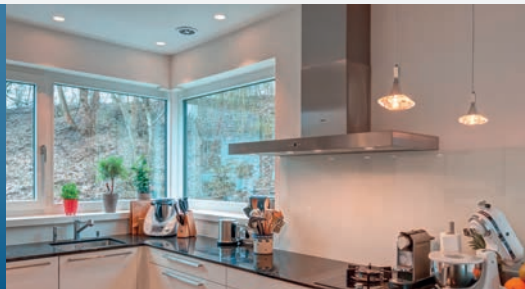
Elemento di copertura con fissaggio a scatto in plastica bianca



Elemento di copertura con fissaggio a scatto in plastica grigia

Bagno

È proprio negli ambienti umidi che è necessario estrarre l'aria viziata in modo sufficiente e continuo per evitare il più possibile l'accumularsi di umidità e il formarsi di muffa.



Lavanderia

Già lavando e facendo asciugare il bucato si producono, facendo una media annuale, 1-2 litri di umidità al giorno che devono essere evacuati dall'abitazione attraverso i condotti dell'aria viziata estratta.



Cucina

Il corretto dimensionamento dei condotti dell'aria viziata estratta e delle coperture per le bocchette di estrazione è un pre-requisito per il perfetto funzionamento del sistema e per evacuare nel modo desiderato umidità e odori.



Coperture per i diffusori di mandata

Copertura per diffusore mandata	Foto	Descrizione	Parete Pavimento Soffitto	Materiale	lunghezza x larghezza x altezza in mm	Installazione con:	Utilizzo con:
Aria di mandata							
PL200-1		Plenum per montaggio a pavimento compresi piedini regolabili con linguetta di fissaggio in plastica	no sì no	materiale plastico	850 x 140 x 130 – 190 (Altezza pavimento grezzo)	PL180/PL230	Aria di mandata
PL201-1		Copertura di design con fessura per diffusione dell'aria completamente in acciaio inox o nel materiale del pavimento	no sì no	acciaio inox spazzolato	840 x 120 x 6–22 (altezza rivestimento pavimento)	PL200-1	Aria di mandata
PL202-1		Copertura di design con fessura per diffusione dell'aria 2 fasce in acciaio inox oppure 2 fasce nel materiale del pavimento	no sì no	acciaio inox spazzolato	840 x 120 x 6–12 (altezza rivestimento pavimento)	PL200-1	Aria di mandata
PL203-1		Copertura di design con fessura per diffusione dell'aria 1 fascia in acciaio inox oppure 1 fascia nel materiale del pavimento	no sì no	acciaio inox spazzolato	840 x 120 x 6–12 (altezza rivestimento pavimento)	PL200-1	Aria di mandata
PL220		Plenum Shadow per montaggio a pavimento compresi piedini regolabili in altezza	no sì no	materiale plastico	lunghezza totale 1.000 mm, accorciabile a 500 mm (190 mm Altezza pavimento grezzo)	PL180/PL230	Aria di mandata
PL221		Copertura Shadow con apertura per la pulizia	no sì no	acciaio inox	lunghezza totale 1.000 mm, accorciabile a 500 mm (15 mm altezza rivestimento pavimento)	PL220	Aria di mandata
EVBS7S		Copertura in ABS con alette deflettrici, con bocchetta a parete di estrazione dell'aria viziata/diffusore a parete EVWS5 in materiale plastico. Profondità necessaria per plenum: min. 95 mm. Con n. 2 raccordi condotto FI150 per PluggFlex PK150.	sì no no	ABS bianco	Copertura: 450 mm x 125 mm (L x L) Bocchetta a parete di estrazione dell'aria viziata: 412 mm x 200 mm (L x L) Profondità necessaria per plenum: min. 95 mm	Copertura EVBS7S con EVWS5 incluso nel kit	Aria di mandata
PL126		Griglia di copertura con telaio a incasso per copertura del diffusore di mandata	sì sì no	acciaio inox spazzolato	320 x 155 x 1,5	PL180/PL230	Aria di mandata
PL127		Griglia di copertura con telaio a incasso per copertura del diffusore di mandata	sì sì no	acciaio inox spazzolato	320 x 155 x 1,5	PL180/PL230	Aria di mandata
PL128		Griglia di copertura con telaio a incasso per copertura del diffusore di mandata	sì sì no	acciaio inox spazzolato	320 x 155 x 1,5	PL180/PL230	Aria di mandata
PL129		Griglia di copertura con telaio a incasso per copertura del diffusore di mandata	sì sì no	acciaio inox spazzolato	320 x 155 x 1,5	PL180/PL230	Aria di mandata
PL120		Griglia di copertura standard in plastica bianca	sì sì sì	ABS bianco	325 x 155 x 23	PL180/PL230	Aria di mandata

Copertura per diffusore mandata	Foto	Descrizione	Parete Pavimento Soffitto	Materiale	lunghezza x larghezza x altezza in mm	Installazione con:	Utilizzo con:
Aria di mandata							
PL120- marrone		Griglia di copertura standard in plastica marrone	sì sì sì	ABS marrone	325 x 155 x 23	PL180/PL230	Aria di mandata
PL121		Griglia di copertura in acciaio inox	sì no sì	acciaio inox spazzolato	374 x 164 x 3	PL180/PL230	Aria di mandata
PL122		Griglia di copertura in alluminio con telaio a incasso	sì sì no	alluminio anodizzato	336 x 176 x 53	PL180/PL230	Aria di mandata
PL123		Griglia di copertura in acciaio laccato bianco con telaio a incasso	sì no no	acciaio laccato bianco	308 x 162 x 40	PL180/PL230	Aria di mandata
PL131		Griglia di copertura senza telaio a incasso per il diffusore di mandata Fissaggio con viti	sì sì sì	acciaio inox spazzolato	190 x 190 x 2,5	EVWS1 EVWS3 EVWS4 EVWS 75	Aria di mandata
PL132		Griglia di copertura senza telaio a incasso per il diffusore di mandata Fissaggio con viti	sì sì sì	acciaio inox spazzolato	190 x 190 x 2,5	EVWS1 EVWS3 EVWS4 EVWS 75	Aria di mandata
PL133		Griglia di copertura senza telaio a incasso per il diffusore di mandata Fissaggio con viti	sì sì sì	acciaio inox spazzolato	190 x 190 x 2,5	EVWS1 EVWS3 EVWS4 EVWS 75	Aria di mandata
PL134		Griglia di copertura senza telaio a incasso per il diffusore di mandata Fissaggio con viti	sì sì sì	acciaio inox spazzolato	190 x 190 x 2,5	EVWS1 EVWS3 EVWS4 EVWS 75	Aria di mandata

Coperture per le bocchette di estrazione

Copertura per diffusore mandata	Foto	Descrizione	Parete Pavimento Soffitto	Materiale	lunghezza x larghezza x altezza in mm	Installazione con:	Utilizzo con:
Aria viziata							
EVBP10		Copertura da inserire sulla bocchetta di estrazione dell'aria viziata con montaggio a parete EVWS5. N. 2 aperture per l'estrazione dell'aria viziata di circa 10 x 390 mm.	sì no no	acciaio inox spazzolato	420 x 115 x 95 (profondità plenum)	EVWS5	aria viziata estratta
EVBP11S		Copertura in ABS con filtro di estrazione, con bocchetta a parete di estrazione dell'aria viziata/diffusore a parete EVWS5 in materiale plastico. Profondità necessaria per plenum: min. 95 mm. Con n. 2 raccordi condotto FI150 per PluggFlex PK150.	sì no no	ABS bianco	Copertura: 450 mm x 125 mm (L x L) Bocchetta a parete di estrazione dell'aria viziata: 412 mm x 200 mm (L x L) Profondità necessaria per plenum: min. 95 mm	Copertura EVBP11S con EVWS5 incluso nel kit	aria viziata estratta
EVBP5		Griglia di copertura quadrata con telaio a incasso per la bocchetta di estrazione dell'aria viziata	sì no sì	acciaio inox spazzolato	200 x 200 x 5,5	EVWS1/ EVWS3 EVWS4/ EVWS 75	aria viziata estratta
EVBP3		Griglia di copertura quadrata con telaio a incasso per la bocchetta di estrazione dell'aria viziata	sì no sì	acciaio inox spazzolato	200 x 200 x 5,5	EVWS1/ EVWS3 EVWS4/ EVWS 75	aria viziata estratta
EVBP4		Griglia di copertura quadrata con telaio a incasso per la bocchetta di estrazione dell'aria viziata	sì no sì	acciaio inox spazzolato	200 x 200 x 5,5	EVWS1/ EVWS3 EVWS4/ EVWS 75	aria viziata estratta
EVBP2		Griglia di copertura quadrata con telaio a incasso per la bocchetta di estrazione dell'aria viziata	sì no sì	acciaio inox spazzolato	200 x 200 x 5,5	EVWS1/ EVWS3 EVWS4/ EVWS 75	aria viziata estratta
EVDB1		Diaframma filtro standard in plastica	sì no sì	ABS bianco	raggio 187 x 10	EVWS1/ EVWS3 EVWS4/ EVWS 75	aria viziata estratta
EVAB1		Elemento di copertura con fissaggio a scatto in plastica	sì no sì	PP polipropilene e bianco	210 x 210 x 15	per il montaggio è necessario usare l'EVDB1	aria viziata estratta
EVAB2		Elemento di copertura con fissaggio a scatto in plastica	sì no sì	PP polipropilene e grigio	210 x 210 x 15	per il montaggio è necessario usare l'EVDB1	aria viziata estratta

Facili da montare

Montaggio rapido, semplice e poco oneroso: Pluggit fa la differenza.

Semplicità di montaggio delle coperture per i diffusori di mandata

Le nuove griglie di copertura rettangolari in acciaio inox per i diffusori di mandata possono essere montate a pavimento oppure a parete in base al progetto e a come è arredata la stanza.



Il telaio a incasso si inserisce nel diffusore e si fissa con l'apposito materiale di fissaggio. Non sono necessari fori.



Per montare in modo rapido e preciso la griglia di copertura, il telaio a incasso è dotato di guide.

Montaggio e manutenzione facili per le bocchette di estrazione dell'aria viziata

Come sempre Pluggit! Anche la manutenzione delle bocchette di estrazione dell'aria viziata è estremamente semplice. Sicuramente però non si sbaglia se si stipula, con una ditta installatrice, un contratto per la manutenzione del proprio sistema di ventilazione residenziale PLUGGIT.

