

**Dati tecnici**

	AP190	AP310	AP460
Peso	36 kg	49,5 kg	62,5 kg
Materiale	Lamiera di acciaio laccata bianca		
Scarico condensa	Condotto flessibile ¾"		
Tensione di alimentazione	230 V AV, 50 Hz spina Schuko		
Potenza	24 W (100 m³/h con 100 Pa)	27 W (150 m³/h con 100 Pa)	50 W (250 m³/h con 100 Pa)
Campo di lavoro	50-180 m³/h	70-300 m³/h	130-450 m³/h
Portata del livello di ventilazione 3	140 m³/h	230 m³/h	350 m³/h
Livello acustico apparecchio per la ventilazione residenziale (L <sub>PA</sub> )	52 dB(A) (140 m³/h con 100 Pa)	53 dB(A) (230 m³/h con 100 Pa)	60 dB(A) (350 m³/h con 100 Pa)
Livello acustico condotti (L <sub>PA</sub> )	56 dB(A) (140 m³/h con 100 Pa)	58 dB(A) (230 m³/h con 100 Pa)	60 dB(A) (350 m³/h con 100 Pa)
Efficienza elettrica conform. alla norma DIN 13141-7	0,28 Wh/m³	0,21 Wh/m³	0,24 Wh/m³
Temperatura ambiente nella stanza dell'apparecchio	+ 12 °C a +40 °C		
Temperatura aria esterna (funzione antigelo)	fino a -20 °C		
Umidità massima	10 g/cm³		
Regolazione del numero di giri	4 livelli preimpostabili		
Ventilatori a corrente continua	n. 2, curvati all'indietro DN 190 EC	n. 2, curvati all'indietro DN 190 EC	n. 2, curvati all'indietro DN 225 EC
Scambiatore di calore in controcorrente a flusso incrociati	Alluminio		
Raccordo condotti di presa dell'aria esterna e di espulsione dell'aria esausta	Pluggit IPP46		
Filtri	Classe G4 (aria di mandata e aria viziata estratta) filtro classe F7 come optional (aria esterna)		
Radiocomando	accessorio opzionale		
Programmi	10 programmi settimanali predeterminati, un programma settimanale personalizzato o un programma automatico		
Efficienza di recupero termico conform. alla norma DIN 13141-7	85,5%	85,7%	84,6%
Grado di protezione	IP21		
Concessione DIBt (Istituto tedesco per l'edilizia)	Concessione ottenuta		
Certificazione PHI (Istituto Passivhaus)	Certificazione ottenuta		

**Pluggit Avent** Apparecchi di ventilazione



**Apparecchi modulari dalle molteplici funzioni**

Gli apparecchi di ventilazione per tutte le esigenze

- Dotazione di base efficiente per un ampio spettro di utilizzo
- Struttura poco ingombrante, per montaggio a parete e a soffitto
- Vari componenti opzionali per il comfort personale

## I quattro apparecchi per l'aria nuova, a parete e a soffitto

### Apparecchi a parete

Efficienti, a risparmio energetico, di facile montaggio e manutenzione. L'ultima generazione di apparecchi a parete Pluggit Avent P con recupero termico è dotata di uno scambiatore di calore in controcorrente a flusso incrociato in alluminio e prevede 4 livelli di ventilazione. I dati eccezionali che tali apparecchi possono vantare relativamente all'efficienza energetica e all'efficienza di recupero termico permettono di soddisfare le esigenze odierne.



L'Avent AP190 di Pluggit, con l'attacco per l'aria di mandata supplementare posizionato nella parte inferiore, è particolarmente adatto a essere montato in abitazioni a più piani oppure nel sottotetto.



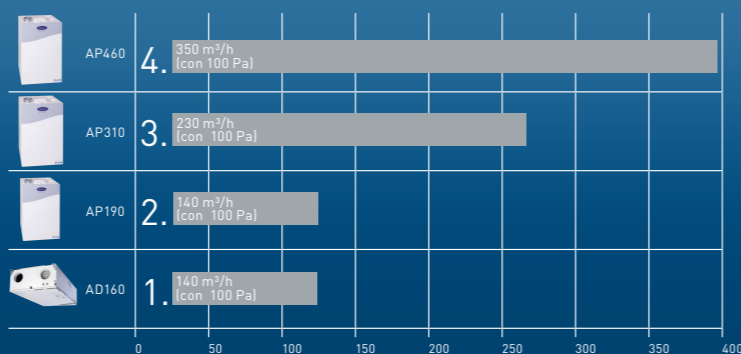
### Apparecchio a soffitto

Poco ingombrante ed efficiente: il nuovo apparecchio di ventilazione Pluggit Avent D160 può essere montato a soffitto; è quindi ideale per case unifamiliari ed abitazioni a più piani. È l'unico apparecchio a soffitto dotato di uno scambiatore di calore posto in verticale al fine di garantire uno scarico della condensa nelle migliori condizioni igieniche.

### Portate d'aria

(portata nominale livello III) conformemente alla norma DIN 1946-6

AP 190 = 140 m<sup>3</sup>/h  
 AP 310 = 230 m<sup>3</sup>/h  
 AP 460 = 350 m<sup>3</sup>/h  
 AD 160 = 140 m<sup>3</sup>/h



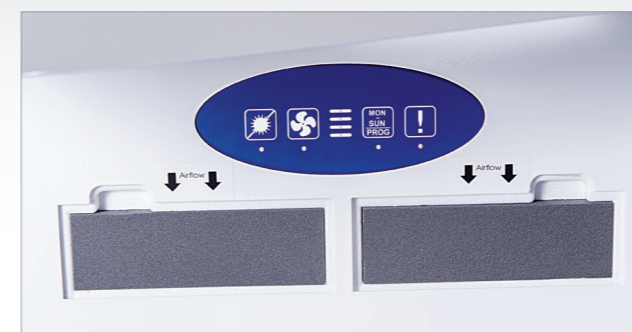
■ corrisponde all'incirca alla superficie ventilata in m<sup>2</sup>

Foto prima pagina: © Anna Ormelchenko - Fotolia.com

## Facili da montare e molti vantaggi

Per l'utente è un gioco da ragazzi utilizzare i nuovi apparecchi di ventilazione Avent di Pluggit con recupero termico; per la ditta installatrice tutti i componenti principali sono facili e veloci da montare senza l'utilizzo di molti attrezzi. Per agevolare al massimo il montaggio o l'integrazione di eventuali componenti aggiuntivi, Pluggit ha prestato particolare attenzione alla struttura della cassa dell'apparecchio affinché tutte le parti siano facilmente accessibili sia esternamente che internamente.

### Sostituzione dei filtri



I filtri si trovano sotto il display a membrana. Un LED indica quando è necessario sostituirli.

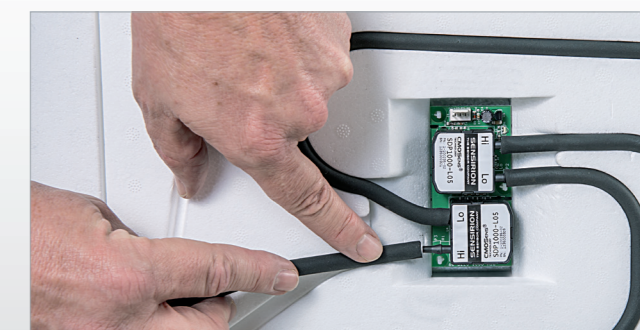


Per la loro sostituzione è sufficiente aprire lo sportellino frontale, estrarre i filtri, inserire i filtri nuovi, chiudere e il gioco è fatto.

### ServoFlow

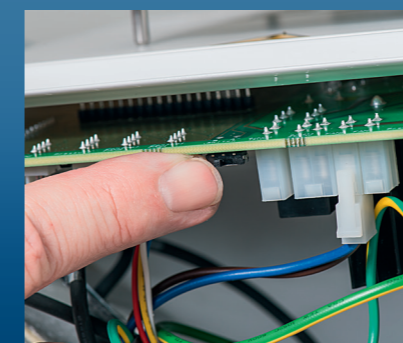


Il ServoFlow regola automaticamente il sistema negli apparecchi al momento della messa in funzione; successivamente compensa, sempre automaticamente, eventuali variazioni della portata d'aria.



La scheda del ServoFlow si inserisce nell'apposito spazio all'interno della cassa; anche per i relativi cavi sono già predisposte delle scanalature: nulla di più semplice!

### Collegamento a destra/sinistra



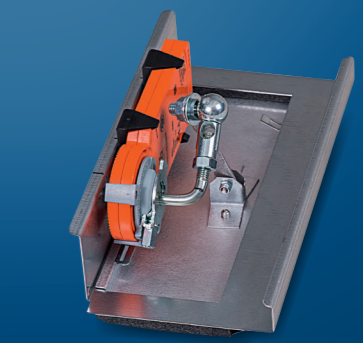
L'apparecchio di ventilazione può essere collocato e collegato ai condotti dell'aria a proprio piacimento. Mediante un interruttore si può selezionare il collegamento a destra o a sinistra. Come sempre Pluggit!

### Batteria di preriscaldamento



La batteria elettrica di preriscaldamento è un componente opzionale che si può aggiungere a posteriori negli apparecchi. Serve a preriscaldare l'aria esterna e può essere integrata in modo semplice nell'alloggiamento del ventilatore.

### Bypass per la stagione estiva



Il bypass automatico per la stagione estiva (optional) può essere inserito in modo semplice nell'apposito spazio rimuovendo il pannello della cassa.